



Gérer la pyramide des âges

Comment représenter les âges et l'ancienneté des salariés dans l'entreprise ? Comment intégrer ces dimensions dans la gestion des ressources humaines et la formation ?

C'est la question à laquelle nous vous proposons de réfléchir à travers deux outils développés dans le cadre du programme « salariés en deuxième partie de carrière ».



Pour vous procurer ces deux outils : connectez-vous sur le site www.fafsea.com ou bien adressez-vous à votre délégation régionale.

Un outil de compréhension des questions liées à l'âge des salariés (diaporama)

1

Pour appréhender la notion d'âge des salariés en activité, le diaporama « Lire l'âge pour interroger le travail » élaboré à partir des travaux de A.F. Molinié, montre par exemple que la notion d'âge moyen n'est pas suffisante pour comprendre la réalité. En revanche, différentes représentations graphiques permettent de mieux illustrer et analyser ce qui se passe au quotidien et en dynamique dans l'entreprise.



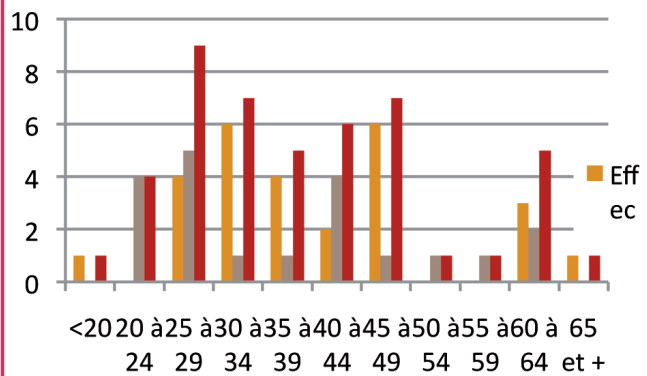


Des outils de calcul et des graphiques pour visualiser la situation réelle dans l'entreprise (tableur)

Deuxième outil : un tableur qui vous permet de faire des calculs (âge et ancienneté moyenne par exemple) et surtout de réaliser des diagrammes des âges et des anciennetés, soit à un moment donné soit dans une logique dynamique (sur quelques années par exemple).

ENSEMBLE DES PERSONNELS

| classe d'âge | Effectif H | Effectif F | Total | En % | % cumulé |
|--------------|---------------|---------------|-------|-------|----------|
| <20 | 1 | | 1 | 2,1% | 2,1% |
| 20 à 24 | | 4 | 4 | 8,5% | 10,6% |
| 25 à 29 | 4 | 5 | 9 | 19,1% | 29,8% |
| 30 à 34 | 6 | 1 | 7 | 14,9% | 44,7% |
| 35 à 39 | 4 | 1 | 5 | 10,6% | 55,3% |
| 40 à 44 | 2 | 4 | 6 | 12,8% | 68,1% |
| 45 à 49 | 6 | 1 | 7 | 14,9% | 83,0% |
| 50 à 54 | 0 | 1 | 1 | 2,1% | 85,1% |
| 55 à 59 | 0 | 1 | 1 | 2,1% | 87,2% |
| 60 à 64 | 3 | 2 | 5 | 10,6% | 97,9% |
| 65 et + | 1 | 0 | 1 | 2,1% | 100,0% |
| En % | 57,45% | 42,55% | | | |



Plusieurs feuilles de calcul vous permettent de représenter les données démographiques de l'entreprise mais aussi de faire des simulations.

Un outil d'aide dont vous pourrez discuter avec votre conseiller FAFSEA pour aborder la formation, la qualification des jeunes, faire le lien avec les entretiens professionnels, anticiper les questions de transmission des compétences...

¹Anne Françoise Molinié, CHERCHEUSE AU CEE, DIRECTRICE ADJOINTE DE L'UR «ÂGES ET TRAVAIL», CHERCHEUSE AU GIS CREAT

