

Votre délégation régionale

Martinique

Immeuble La Chapelle
Rue Case Nègre
Place d'Armes
97232 Lamentin
Tél. 05 96 51 92 12
martinique@fafsea.com

www.fafsea.com



Scannez ce code
et retrouvez toutes
les informations du
Fafsea dans votre région



Nos partenaires



Financier de la Formation Professionnelle



Édition 2014

L'essentiel du FAFSEA Martinique



Martinique

Les activités dominantes et spécialités



12 300 actifs agricoles, dont **4 100** salariés permanents et **3 500** saisonniers.

3 700 exploitations agricoles.

Surface agricole utile (SAU) :
22 % du territoire.

L'essentiel de l'activité agricole est situé sur la façade Atlantique de l'île.

Banane

- **1^{re}** culture agricole par la taille de la SAU et par ses volumes de production
- **40 %** de la valeur totale des exploitations
- **422** planteurs et **4 465** emplois directs et indirects.

Canne à sucre

- **2^e** culture agricole
- **278** planteurs et **3 900** emplois directs ou indirects

- Production destinée pour **1/3** à la production de **sucre** et **2/3** à la production de **rhum**
- **73 %** du **rhum** est exporté avec des ventes en progression depuis la mise en place de l'**AOC**
- Les distilleries emploient **350** salariés et l'unité sucrière **120** salariés.

Diversification végétale (productions maraîchères, vivrières, florales, arboricoles et horticoles).

- **11 %** de la SAU
- **Melon** et **fleurs** : principaux produits d'exportation
- **Agriculture biologique** = **37** producteurs sur **201** ha.

Filières d'élevage

- **73 %** du marché local en **produits frais**
- **200** exploitations sur des **activités de niches**, (apiculture, aquaculture, cacao, café, vanille, plantes aromatiques et médicinales, agriculture biologique).

Industrie agroalimentaire

- **2^e** secteur de l'industrie martiniquaise
- **36 %** des emplois industriels
- **Industrie des boissons** et **industrie laitière** sont les principales activités
- **163** entreprises et **1 820** salariés.

Forêt

- **47 120** ha, soit **42 %** du territoire régional dont **1/3** de forêt publique et **2/3** de forêt privé.
- La filière bois = **540** entreprises et **1 700** emplois.

Sources : Programme de Développement Rural de Martinique 2014 – 2020
Contrat d'Etude Prospective de l'agriculture Martiniquaise / Mémento 2012 de la DAAF de Martinique.

Les secteurs d'activité dont la formation des salariés est financée par le Fafsea

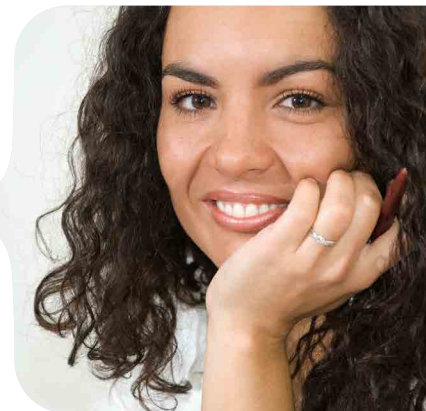
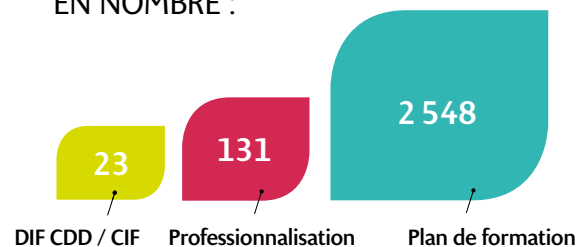
- Administrations, enseignement agricole technique et supérieur, public et privé, organismes professionnels : syndicats, établissements publics, offices agricoles, chambres d'agriculture • Arboriculture • Centres équestres, haras...
- Conduite de machines agricoles • Elevage • Grandes cultures, cultures spécialisées • Horticulture • Industries et commerces en gros des vins, cidres, spiritueux, sirops, jus de fruits et boissons diverses • Jardineries graineteries
- Maraîchage • Polyculture élevage • Services à l'agriculture, CUMA, Crédit Agricole, EDT, MFR et les familles rurales, MSA et ses filiales • Parcs et jardins zoologiques privés • Paysage/Jardins Espaces Verts

Repères 2013 : résultats régionaux Fafsea*

2 702
bénéficiaires de formation

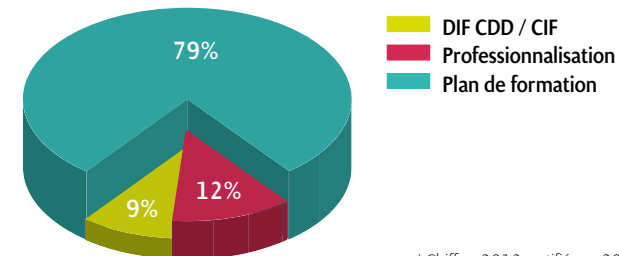
dont **122**
demandeurs
d'emploi formés

RÉPARTITION DES BÉNÉFICIAIRES
PAR DISPOSITIF DE FORMATION
EN NOMBRE :



1 795 568 €
C'est le coût annuel
des actions de formation
ayant fait l'objet d'une
décision de prise en
charge

RÉPARTITION DES DÉPENSES
PAR DISPOSITIF EN % :



* Chiffres 2013 certifiés en 2014