



Édition 2015

L'essentiel du FAFSEA



Qui sommes-nous ?

Un acteur majeur du monde rural



CRÉÉ EN 1972, LE FAFSEA EST **UN ORGANISME PARITAIRE COLLECTEUR AGRÉÉ** DE RÉFÉRENCE EN MATIÈRE DE CONSEIL ET DE FINANCEMENT DE LA FORMATION PROFESSIONNELLE.

Le Fafsea est un moteur du dynamisme et de l'attractivité des territoires. Par son action, il contribue à développer l'emploi qualifié en France tout en soutenant la performance de ses quelque **200 000 entreprises adhérentes**. Le Fafsea est un OPCA*- OPACIF** interbranches (voir page 4 les familles professionnelles adhérentes). Agréé depuis plus de 40 ans par l'Etat, il est administré à parts égales par les organisations professionnelles et syndicales d'employeurs et les syndicats salariés. Dès 2016, il devient un OCTA***, dans le cadre de la loi du 5 mars 2014 portant réforme de la formation professionnelle. **Pour de nombreux secteurs, le Fafsea devient l'unique collecteur de leurs cotisations formation.**

*OPCA : Organisme Paritaire Collecteur Agréé

**OPACIF : Organisme Paritaire Collecteur Agréé au titre du Congé Individuel de Formation

***OCTA : Organisme Collecteur de Taxe d'Apprentissage

Nos missions, nos publics

UN ACCOMPAGNEMENT UTILE POUR DES PUBLICS VARIÉS

**LE FAFSEA CONTRIBUE À LA COMPÉTITIVITÉ ÉCONOMIQUE
DES ENTREPRISES ADHÉRENTES EN LES AIDANT À GÉRER
L'ENSEMBLE DE LEURS BESOINS DE FORMATION.**

Les missions du Fafsea :

- **Assurer la collecte des cotisations de la formation professionnelle continue** des entreprises adhérentes employant de la main d'œuvre.
- **Financer la formation professionnelle continue** de salariés, demandeurs d'emploi et jeunes en quête de qualification.
- **Accompagner les branches professionnelles** dans leur politique RH/formation.
- **Informier et conseiller les entreprises adhérentes** en matière de GRH et de formation professionnelle.
- **Mobiliser les acteurs nationaux et régionaux** en faveur de la formation continue au service de l'emploi, par un maillage territorial.



Les familles professionnelles adhérentes

AU-DELÀ DU CHAMP HISTORIQUE DE LA PRODUCTION AGRICOLE, LE FAFSEA GÈRE DÉSORMAIS LES DISPOSITIFS DE FORMATION DE **NOMBREUX AUTRES SECTEURS PROFESSIONNELS.**

PRODUCTION, TRANSFORMATION & INDUSTRIE, NÉGOCE, AUTRES

- Agriculture (production) : élevage, cultures spécialisées et non spécialisées, maraîchage
- Animaleries, vente et services liés aux animaux familiers
- Arboriculture, horticulture
- Bois : sylviculture, exploitation du bois, industrie du bois
- Cheval : élevage, haras, centres équestres, sociétés de courses et de paris
- Fleuristes
- Industries et commerces en gros des vins, cidres, spiritueux, sirops, jus de fruits et liqueurs de France
- Jardineries, pépinières, graineteries
- Pisciculture, aquaculture, marais salants
- Tailleurs et rouisseurs de lin

SERVICES À L'AGRICULTURE ET AU MONDE RURAL, AUTRES

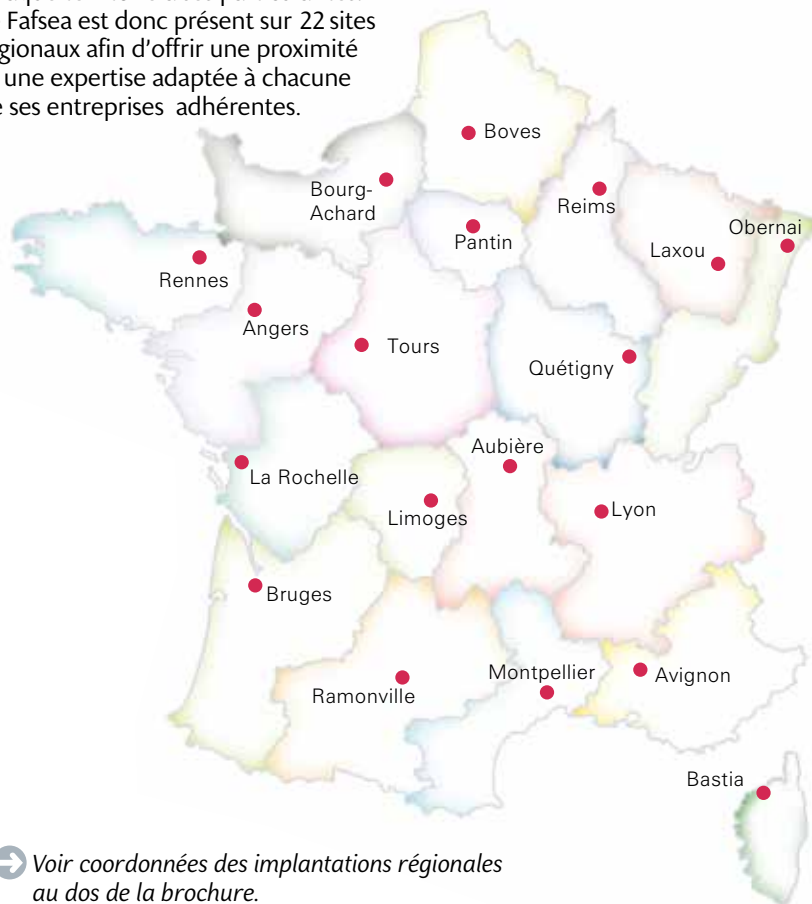
- Coopératives d'utilisation de matériel agricole (CUMA)
- Parcs zoologiques
- Paysage: entreprises d'espaces verts, jardiniers
- Pêche de loisirs et protection du milieu aquatique
- Services à l'agriculture : entrepreneurs des territoires (EDT), entrepreneurs de travaux agricoles et forestiers (ETA), organismes de remplacement, groupements d'employeurs
- Services du monde rural : Crédit Agricole, Mutualité Sociale Agricole, Maisons Familiales Rurales, Associations Familiales Rurales.

RECHERCHE ET ENSEIGNEMENT, INSTITUTIONS

- Enseignement agricole technique et supérieur, public et privé
- Établissements publics, offices agricoles, chambres d'agriculture
- Instituts de recherche agronomique et développement durable, instituts techniques
- Organismes professionnels : syndicats, organisations professionnelles.

Notre proximité territoriale

Chaque territoire a ses particularités. Le Fafsea est donc présent sur 22 sites régionaux afin d'offrir une proximité et une expertise adaptée à chacune de ses entreprises adhérentes.



➔ Voir coordonnées des implantations régionales au dos de la brochure.

ANTILLES-GUYANE



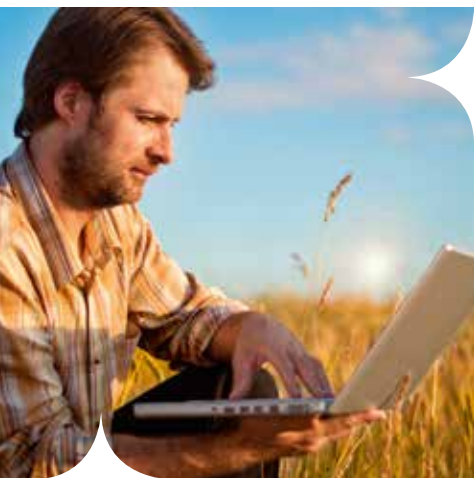
RÉUNION-MAYOTTE



Ce que finance

DE NOMBREUX DISPOSITIFS SONT DESTINÉS À FAVORISER L'ACCÈS À LA QUALIFICATION ET À LA SÉCURISATION DES PARCOURS PROFESSIONNELS.

Les employeurs de main-d'œuvre salariée définissent les besoins de formation destinés à favoriser l'adaptation à l'évolution des postes, le maintien dans l'emploi ou le développement des compétences de leurs salariés, mais pas seulement. Revue de détail.



LES DISPOSITIFS À L'INITIATIVE DE L'ENTREPRISE

- **Le plan de formation**
Retrace l'ensemble des actions annuelles de formation retenues par l'employeur pour le salarié.
- **La période de professionnalisation**
Favorise le maintien dans l'emploi de salariés en CDI et permet d'accéder à une qualification / certification reconnue.
- **Le contrat de professionnalisation et la formation des tuteurs**
Permettent de recruter et de former en alternance des jeunes en quête de qualification ou des demandeurs d'emploi âgés de 26 ans ou plus, ainsi que les bénéficiaires de certaines allocations ou contrats. Alternance de 6 à 24 mois.

le Fafsea en 2015



LES DISPOSITIFS À L'INITIATIVE DES SALARIÉS

- **Le Compte Personnel de Formation (CPF)**
Ce nouveau compte est alimenté à hauteur de 24 h de formation par an. Il est utilisable tout au long de la vie professionnelle et remplace le DIF.
- **Le Conseil en Evolution Professionnelle (CEP)**
Nouveau dispositif permettant de bénéficier de conseils adaptés pour son projet d'évolution professionnelle.
- **Le bilan de compétences**
Le salarié peut faire le point sur ses compétences, aptitudes et motivations et définir un projet professionnel ou de formation.
- **Le Congé Individuel de Formation (CIF CDD et CDI)**
Le salarié peut demander à son employeur une autorisation d'absence rémunérée pour se former.
- **La Validation des Acquis de l'Expérience (VAE)**
Permet à toute personne de faire valider les acquis de son expérience pour obtenir une certification professionnelle.
- **La Formation Hors Temps de Travail (FHTT)**



LES DISPOSITIFS À L'INITIATIVE DES DEMANDEURS D'EMPLOI

Les demandeurs d'emploi peuvent être bénéficiaires de certaines actions et dispositifs de formation.

- **Adema (Accès des Demandeurs d'Emploi aux Métiers Agricoles)**
Stage de découverte d'un mois dont 3 semaines d'immersion en entreprise agricole.
- **La Préparation Opérationnelle à l'Emploi (POE) « individuelle » ou « collective »**
Permet d'acquérir grâce à une formation (maximum 400 h) des compétences indispensables pour occuper un emploi.
- **La formation en alternance avec le contrat de professionnalisation**
Pour les jeunes âgés de 16 à 25 ans révolus ou pour les adultes.
Alternance de 6 à 24 mois.
- **Le contrat d'avenir pour les jeunes**

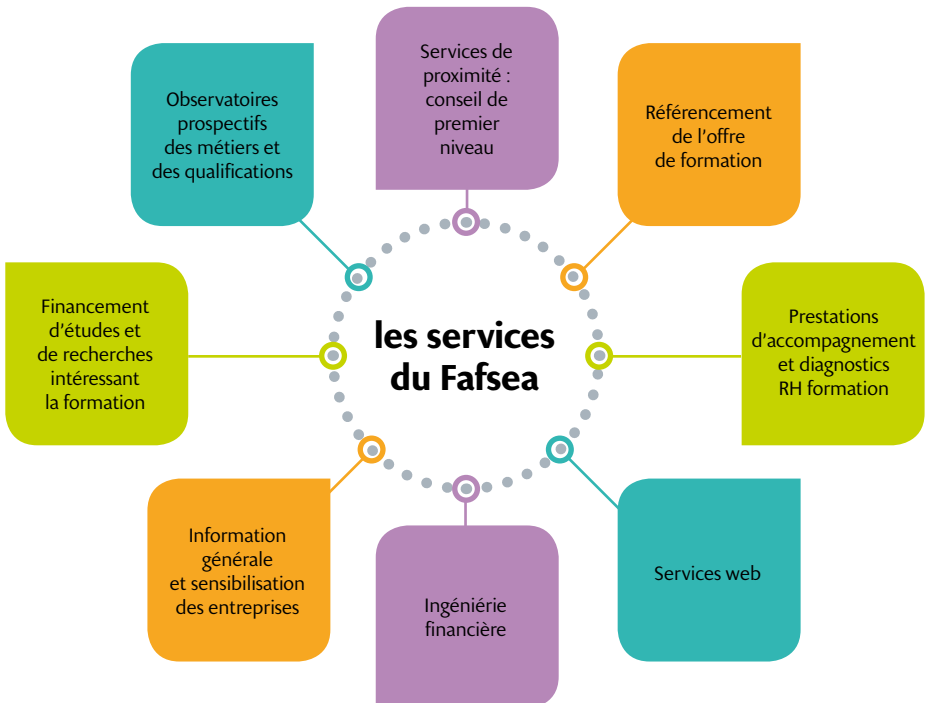
LE FAFSEA ACCOMPAGNE LES ENTREPRISES PAR DES SERVICES VARIÉS.

**0€ de frais de gestion
demandés à l'entreprise**

Aucun prélèvement pour frais de gestion sur les cotisations de l'entreprise adhérente n'a lieu en contrepartie de services rendus.

Le Fafsea affiche des ambitions fortes :

- détecter les **besoins** de demain et apporter des **services** adaptés aux entreprises adhérentes
- déployer des dispositifs **innovants**
- développer des relations de **proximité**
- **simplifier** les démarches
- **continuer d'améliorer la qualité** des formations



LE DIAGNOSTIC RH*

Vous voulez, au sein de votre entreprise...

- Reléver** les défis économiques, réglementaires et concurrentiels
- Anticiper** les évolutions technologiques
- Être plus efficace**, plus performant
- Améliorer** la motivation de vos équipes pour mieux fidéliser vos salariés ou intégrer de nouveaux arrivants
- Identifier** les emplois clés et assurer les compétences qui y rattachent
- Mieux gérer** la transmission des savoir-faire et optimiser la question de la gestion des âges
- Résoudre** une difficulté particulière en matière de ressources humaines-département

Alors, prenez de la hauteur!

Le Fafsea vous offre un expert en ressources humaines



1 - Diagnostic RH 2 - Aide à la décision 3 - Expertise RH

L'essentiel de son projet

NOUVELLE PRESTATION DE DIAGNOSTIC-CONSEIL

Les entreprises de moins de 250 salariés peuvent bénéficier de la prise en charge d'une prestation de diagnostic conseil. Ces prestations sont assurées par des cabinets conseil ayant fait l'objet d'une sélection rigoureuse par le Fafsea et assurant une réactivité lors de leurs interventions.



La force du Fafsea : l'anticipation

UNE OFFRE DE FORMATION PERSONNALISABLE



LES « GUIDES FAFSEA » DÉMATÉRIALISÉS LIÉS AU PLAN DE FORMATION INTERENTREPRISES

Les formations interentreprises réunissent des salariés de plusieurs entreprises sur une thématique donnée.

Elaborée par le Fafsea, l'offre de formation est dématérialisée.

Un moteur de recherche permet une consultation libre d'actions de formation sur le site www.fafsea.com, rubrique Employeurs / plan de formation interentreprises. Les stages sont pris en charge par le Fafsea sous réserve d'être à jour dans ses cotisations formation.



LES FORMATIONS INDIVIDUALISÉES « INTRA-ENTREPRISES »

La formation individualisée intra-entreprise consiste en un montage sur-mesure d'actions de formation, à la demande d'une entreprise, pour un ou plusieurs de ses salariés. Un formateur spécialisé est alors dédié à l'entreprise.





SAFIR : POUR EXPRIMER SIMPLEMENT SES BESOINS

Safir* permet d'exposer simplement son projet de formation via un formulaire disponible dans l'espace employeur du site internet, en listant la problématique de formation. A ce stade, nul besoin d'avoir réfléchi aux modalités de financement ou au choix du dispositif de formation le plus approprié. Le Fafsea fait alors en retour une proposition d'ingénierie financière de formation.

**Safir : Service d'Accompagnement à la Formation par une Ingénierie Rapprochée*



L'AEF PROJET : UNE SOLUTION PONCTUELLE ET INDIVIDUELLE

Le champ exceptionnel d'intervention dont dispose le Fafsea lui permet de financer, la formation des salariés dans le cadre de projets individuels propres à l'entreprise.

L'AEF Projet est ouvert à toutes les tailles d'entreprises, y compris aux plus grandes.



LE CONTRAT PRÉVISIONNEL ANNUEL AEF : GARANTIR ET PLANIFIER

La mise en place d'un contrat prévisionnel de développement entre l'entreprise adhérente et le Fafsea permet d'anticiper en toute souplesse la gestion du budget formation de l'entreprise. Les avantages pour l'entreprise sont multiples et la gestion de la politique formation est simplifiée.

Un site internet



LE NOUVEAU SITE **WWW.FAFSEA.COM**
DONNE ACCÈS À DE MULTIPLES SUPPORTS
PÉDAGOGIQUES, MÉTHODOLOGIQUES
ET D'INFORMATION.

- **Actualités** pour accéder aux nouveaux services et à des informations réglementaires incontournables
- **5 onglets ciblés** : « employeurs », « salariés », « demandeurs d'emploi », « prestataires », « outils et formulaires »
- **Portails** dédiés à « Adema », « Formation handicap », « Observatoires des métiers »
- **Magazine trimestriel Fafsea Infos** et ses fiches pratiques dans « Outils et formulaires »
- **Rapport annuel d'activité et communiqués de presse** dans « Presse et actualités »

Les services web et web mobile

Avec SmartServices (en ligne par smartphone ou via le site web du Fafsea), toute entreprise adhérente peut, par exemple, consulter en temps réel son encours de formation, ses cotisations, son budget et accéder aux fiches pratiques dans une logique de gestion et de développement de la formation de ses salariés.

Avec Netservices* (en ligne par ordinateur via le site web du Fafsea) elle peut régler ses cotisations formation et visualiser en temps réel ses demandes de prise en charge ou de remboursement.



* <https://netservices.fafsea.com>

DES OUTILS ACCESSIBLES EN LIGNE

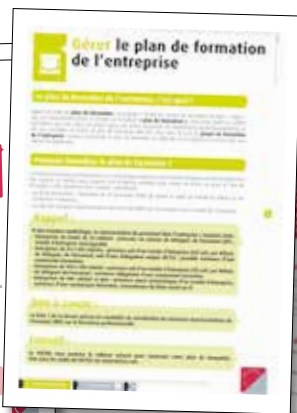
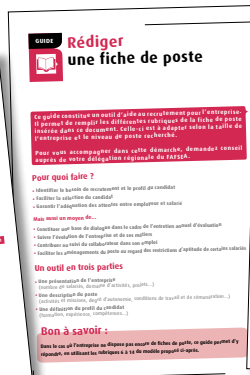
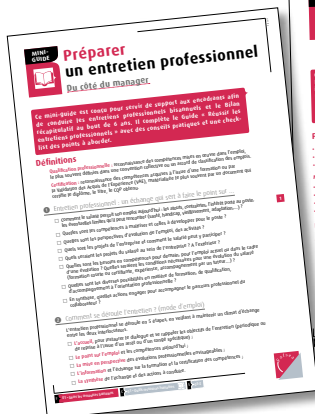
Quelle que soit la taille de l'entreprise et son secteur, ses problématiques RH et l'avancement de ses projets de formation, de nombreux supports sont désormais accessibles librement sur le site internet du Fafsea www.fafsea.com > rubrique **outils et formulaires**.

Ils concernent :

- **La gestion des ressources humaines** (recrutement, intégration d'un nouveau salarié, tutorat, conduite d'entretien..)
- **L'identification des besoins de formation**
- **L'organisation, la gestion, le financement et l'évaluation de la formation.**

Ces outils sont téléchargeables en ligne.

Les équipes régionales du Fafsea sont à la disposition des entreprises pour apporter un accompagnement de proximité à celles qui le souhaitent.



Des partenaires financiers

LE FAFSEA FAIT SOUVENT APPEL À
DES COFINANCEMENTS QUI VIENNENT S'AJOUTER
À SES FONDS PROPRES POUR PROPOSER AUX ENTREPRISES
LES MEILLEURS DISPOSITIFS DE FORMATION.



La recherche de cofinancements du niveau local à l'échelon européen a pour **objectif de faciliter le financement d'un plus grand nombre d'actions de formation.**

Le Fond Social Européen (FSE), les Directions Régionales des Entreprises, de la Concurrence, de la consommation, du Travail et de l'Emploi (DIRRECTE), les Fonds Européens Agricoles pour le Développement Rural (FEADER) et les conseils régionaux sont régulièrement sollicités par nos équipes.

Au niveau national, **le Fafsea bénéficie de cofinancements tels ceux du FPSPP (Fonds Paritaire pour la Sécurisation des Parcours Professionnels) pour les appels à projets nationaux comme les POE collectives et individuelles, les Emplois d'avenir, etc...**

Le dynamisme du Fafsea et la compétence de son personnel en matière de réponse aux appels d'offres ou d'ingénierie de montage de dossiers, lui permettent de répondre au mieux aux besoins des entreprises.



Les chiffres clés*

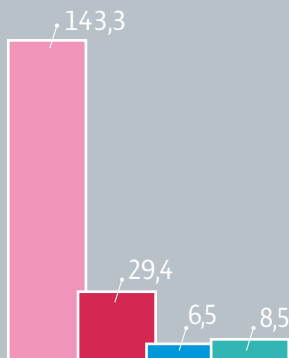
LES CHARGES DE FORMATION

214,14 millions d'euros
dont **184,17** millions
de charges directes de formation

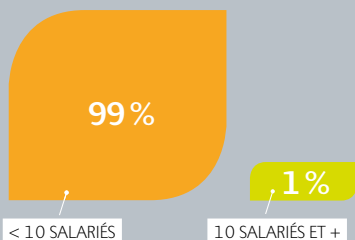
Dépenses affectées
à la formation au titre
de la FPC par type
de dispositif
(en millions d'euros)

- Plan de formation
- Professionnalisation
- CIF-CDI
- CIF-CDD

Total 187,7 M€



PART DES PETITES ENTREPRISES ADHÉRENTES SELON LEUR EFFECTIF SALARIÉ



* Chiffres 2014, certifiés en 2015.

** FPC : Formation Professionnelle Continue

6,1 millions d'heures de
formation financées en 1 an

218 686
bénéficiaires de formation

255,69 millions
de cotisations FPC

22
implantations régionales

Près de **200 000**
entreprises adhérentes

909 000
salariés relevant du Fafsea

Implantations régionales du Fafsea

Alsace / Franche-Comté

2A rue de l'Expansion
67210 OBERNAL
Tél. : 03 88 18 54 18
Fax : 03 88 81 16 13
E-mail : alsace@fafsea.com
ou franchecomte@fafsea.com

Aquitaine

Bureaux du Lac - Bât. 6
8, avenue de Chavaillès
33525 BRUGES Cedex
Tél. : 05 56 11 93 93
Fax : 05 56 11 93 94
E-mail : aquitaine@fafsea.com

Auvergne

Cité régionale de l'agriculture
9, allée Pierre-de-Féramt
63170 AUBIÈRE
Tél. : 04 73 28 93 85
Fax : 04 73 28 96 08
E-mail : auvergne@fafsea.com

Bourgogne

Parc du Golf - Immeuble Birdie
Bâtiment A, 2^e étage
12 rue du Golf
21800 QUETIGNY
Tél. : 03 80 72 98 52
Fax : 03 80 78 09 67
E-mail : bourgogne@fafsea.com

Bretagne

Immeuble le Sextant
4 rue Alphonse Chérel
35000 RENNES
Tél. : 02 23 25 22 21
Fax : 02 23 25 22 29
E-mail : bretagne@fafsea.com

Centre

8/10/12, rue du Dr. Herpin
37000 TOURS
Tél. : 02 47 31 07 60
Fax : 02 47 05 10 44
E-mail : centre@fafsea.com

Champagne-Ardenne

3, rue Marie-Stuart
51100 REIMS
Tél. : 03 26 40 58 51
Fax : 03 26 40 65 19
E-mail : champagne@fafsea.com

Corse

Maison de l'agriculture
15, avenue Jean-Zuccarelli
20200 BASTIA
Tél. : 04 95 31 55 03
Fax : 04 95 31 55 38
E-mail : corse@fafsea.com

Guadeloupe

Jardi Village - Lot B10
97122 BAÏE-MAHAULT
Tél. : 0590 26 64 85
Fax : 0590 26 76 37
E-mail : guadeloupe@fafsea.com

Ile-de-France

Tour Essor 93
14, rue Scandicci
93508 PANTIN Cedex
Tél. : 01 57 14 05 40
Fax : 01 48 30 48 64
E-mail : iledefrance@fafsea.com

Languedoc-Roussillon

Mas Tessier
2460, avenue Albert-Einstein
34000 MONTPELLIER
Tél. : 04 99 52 21 21
Fax : 04 99 52 21 22
E-mail : languedocroussillon@fafsea.com

Limousin

16, rue d'Isly
87000 LIMOGES
Tél. : 05 55 00 20 02
Fax : 05 55 00 22 20
E-mail : limousin@fafsea.com

Lorraine

9, rue de la Vologne - Bât. I
54520 LAXOU
Tél. : 03 83 96 87 79
Fax : 03 83 96 46 49
E-mail : lorraine@fafsea.com

Martinique - Guyane

Immeuble La Chapelle
Rue Case-Nègre
Place d'Armes
97232 LAMENTIN
Tél. : 05 96 51 92 12
Fax : 05 96 51 92 02
E-mail : martinique@fafsea.com

Midi-Pyrénées

Immeuble Octopussy - Bât. B
16, avenue de l'Europe
Parc du Canal
31520 RAMONVILLE
Tél. : 05 61 73 06 84
Fax : 05 61 73 20 23
E-mail : midipyrenees@fafsea.com

Nord-Pas-de-Calais / Picardie

Immeuble Athéna
Rue Mathias-Sandorf
Pôle Jules Verne
80440 BOVES
Tél. : 03 22 22 59 59
Fax : 03 22 72 01 54
E-mail : picardie@fafsea.com
ou nordpasdecalsais@fafsea.com

Normandie

84, rue du Bourg-Thomas
BP 3
27310 BOURG-ACHARD
Tél. : 02 32 56 04 12
Fax : 02 32 56 08 33
E-mail : normandie@fafsea.com

Pays de la Loire

5, square de la Belle-Étoile
49000 ANGERS
Tél. : 02 41 57 67 01
Fax : 02 41 57 02 44
E-mail : paysdelaloire@fafsea.com

Poitou-Charentes

2, avenue de Fétilly
17074 LA ROCHELLE Cedex 09
Tél. : 05 46 67 15 97
Fax : 05 46 67 16 32
E-mail : poitoucharentes@fafsea.com

Provence-Alpes-Côte d'Azur

Centre d'affaires Saint-Ruf 2
106, avenue de Tarascon
84000 AVIGNON
Tél. : 04 90 14 33 00
Fax : 04 90 82 91 78
E-mail : paca@fafsea.com

La Réunion - Mayotte

12, chemin Croix-Jubilé
Terre Sainte
97410 SAINT-PIERRE
Tél. : 02 62 59 77 95
Fax : 02 62 59 78 34
E-mail : reunion@fafsea.com

Rhône-Alpes

Agrapôle
23, rue Jean-Baldassini
69364 LYON Cedex 07
Tél. : 04 72 37 95 75
Fax : 04 78 26 88 74
E-mail : rhonealpes@fafsea.com

L'Essentiel du Fafsea est une publication du Fonds national d'Assurance Formation des Salariés des Entreprises et exploitations Agricoles.
Conception : service communication. Conception graphique et mise en page : VAL pg, selon la charte graphique du Fafsea conçue par l'agence spécifique. Impression : VAL pg à Nantes, septembre 2015. Crédits photos : © Crazy82, Clarissa Biens, Lisa F., Young, Karabou, bluesky6867, Sw., Corepics, Elehathewise, Val, Thoenmer, Comugno, Norcal, Rido, goodluz, Studio DER, Milachka, Yves, Roland, Eva, Lemonenko, Wikimedia 28, Proxook, Jacques Falis, alamy, gooduz, nekoy21, Dmity, Peresic, Sabin, Jorgjaringa, zhangsean, fotogsele, Flinskyne, Tyler, Olson, Artihur, Gabysnak, Contrastrawest, zourzoubary13 / Fotolia, Sains du midi, Thomas Louprie, DR, 3D/Fafsea.



www.fafsea.com

Suivez-nous sur  [FAFSEA@fafsea.com](https://twitter.com/FAFSEA@fafsea.com)

153, rue de la Pompe
75179 PARIS Cedex 16
Tél. : 01 70 38 38 38
Fax : 01 70 38 38 00
e-mail : info@fafsea.com

Financier de la Formation Professionnelle